

| 활동 및 포상 안내 |

| 청소년자기도전포상제에 참여하고 활동하려면?

- 하나** | 광역사무국 또는 중앙운영기관을 통해 지역사회 내 운영 기관을 알아보아요.
- 두울** | 운영기관 포상담당관과 상담하고 입회원서를 제출한 다음 입회 승인을 받아요.
- 세엿** | 활동기록부를 구입한 다음, 각 활동 영역별로 달성하고자 하는 목표와 활동계획을 세워 승인을 받아요.
- 네엿** | 신나게 활동하고 그 기록을 활동기록부에 남겨요.
- 다섯** | 포상담당관에게 활동승인을 매주 받고 활동에 대해 지속적인 상담을 받아요.
- 여섯** | 활동이 마무리되면 활동심사를 요청해요.
- 일곱** | 활동심사를 받고 최종 포상을 받아요.
- 여덟** | 포상인증서를 받아요.

| 청소년자기도전포상제 인센티브는?

- 하나** | 자기주도성을 키울 수 있어요.
- 두울** | 여성가족부장관 인증서를 받을 수 있어요.
- 세엿** | 친구가 많이 생겨요.
- 네엿** | 즐거운 경험이 소중한 추억을 남아요.
- 다섯** | 정성스레 만든 활동기록부가 생겨서 좋아요.

※ 청소년자기도전포상제는 국제청소년성취포상제와 함께 여성가족부 청소년정책 사업으로 시행되고 있습니다.

| 광역사무국 및 중앙운영기관 연락처 |



광역사무국		
기관명	홈페이지	전화번호
서울특별시청청소년활동진흥센터	www.sy0404.or.kr	02-849-0404
부산광역시청소년활동진흥센터	www.bsyouthvol.net	051-852-3461
인천광역시청소년활동진흥센터	www.inyouthvol.net	032-833-8057
대전광역시청소년활동진흥센터	www.tjyvc.net	042-488-0732
울산광역시청소년활동진흥센터	www.usyv.net	052-227-0606
경기도청소년활동진흥센터	www.gysc.or.kr	031-232-9383
강원도청소년활동진흥센터	www.gwysc.or.kr	033-731-3704
충청북도청소년종합지원센터	www.cbyouth.net	043-220-6821
전라북도청소년활동진흥센터	www.jb0479.or.kr	063-232-0479
(재)전라남도청소년미래재단	www.jnyouth.or.kr	061-280-9021
경상북도청소년지원센터	www.we7942.or.kr	054-857-4445

중앙운영기관		
기관명	홈페이지	전화번호
한국방송통신대학교 청소년교육과	yedu.knou.ac.kr	02-3668-4371
기독교대한감리회	www.kmc.or.kr	02-399-4371
사)아름다운청소년들	www.byouth.kr	02-399-3955
대한불교조계종어린이청소년위원회	www.buddhism.or.kr	02-2011-1909
한국가톨릭청소년단체협의회	www.c-youth.or.kr	02-382-5652



120-732 서울시 서대문구 경희대로 47 진양빌딩 5층
문의 참여봉사부 Tel. 02)330-2876, 2878

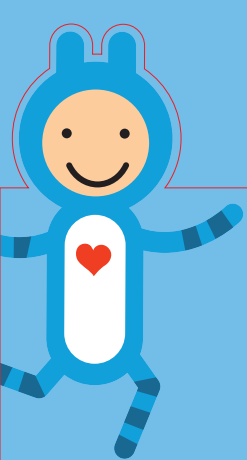


청소년 자기도전포상제

Korea Achievement Award

꿈을 꾸고, 희망에너지로 성장하는
대한민국 청소년과 함께 합니다.





| 제도 소개 |

| 청소년자기도전포상제를 알고 싶어요~

청소년자기도전포상제는 만 9세~13세(학령기 초등학교 3학년~중학교 2학년) 청소년이 자기개발·신체단련·봉사·탐험 활동의 4가지 활동영역을 일정한 기간 동안 참여하여 자기 스스로 세운 목표를 성취해 나가는 자기주도성을 키우고 꿈을 찾는 자기성장 프로그램입니다.

| 청소년자기도전포상제를 하면 무엇이 좋은가요?

- 다양한 활동을 경험할 수 있어요.
- 자신의 재능을 일찍 발견해서 개발할 수 있어요.
- 스스로 하는 활동으로 자기주도성을 키울 수 있어요.
- 경쟁이 없어 스트레스가 없어요.
- 단계적으로 활동할 수 있어요.
- 내 활동을 내가 조율할 수 있어요.
- 새로운 친구들이 많이 생겨요.
- 즐길 수 있는 활동들이 많아요.
- 활동이 끝난 뒤 큰 성취감을 느낄 수 있어요.
- 친구, 가족과 함께 활동 할 수 있어요.

| 포상활동 영역 |

● 자기개발활동(Skills)

개인의 관심과 흥미에 따라 개인의 소질을 개발하거나, 실생활에 필요한 기술을 익히는 활동

| 활동 예시 |

구 분	예 시
문화 예술 활동	문예, 창작 회화, 조각, 서예, 악기 배우기, 합창, 작곡, 공작, 손글씨, 종이접기, 무용, 미술, 연기 활동 등
학술 활동	외국어 회화, 역사논술, 아생화 조사, 과학탐구, 컴퓨터, 인터넷, 신문활용, 발명, 다문화 탐구 등
자연·환경 활동	요리, 수예, 꽃꽂이, 조경, 사육, 동·식물 재배, 설계, 목공 등
취미 활동	바둑, 보드게임, 코스프레, 사진, 만화, 동화구연, 프라모델, 수집활동, 독서 등

● 신체단련활동(Physical Recreation)

건강한 삶을 위한 운동이나 신체를 이용한 체력증진을 목적으로 하는 활동

| 활동 예시 |

구 분	예 시
스포츠 활동	구기 활동, 육상, 수영, 체조, 배드민턴, 인라인스케이트, 자전거, 씨름, 태권도, 무술, 태권 등
전통 신체 놀이	제기차기, 자치기, 널뛰기, 그네뛰기 등

● 봉사활동(Service)

주변에 도움이 필요한 사람이나 지역사회를 대상으로 자발적으로 내 시간을 할애해 사회구성원으로 나눔과 배움을 익히는 활동

| 활동 예시 |

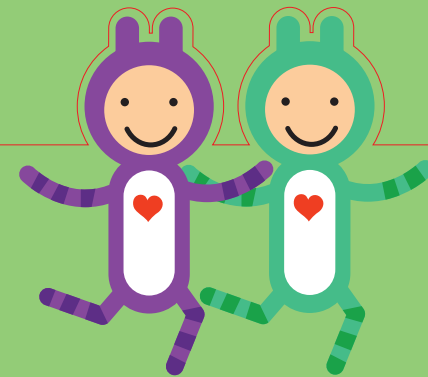
구 분	예 시
교내 봉사활동	학습부진 친구, 장애인, 병약자, 다문화 가정 학생 돕기 등
지역 사회 봉사활동	복지 시설, 공공시설, 병원, 농·어촌 등에서의 일손 돕기, 불우 이웃 돕기 등
자연 환경 보호 활동	깨끗한 환경 만들기, 자연 보호, 공공 시설물, 문화재 보호 등
가족과 함께 하는 봉사활동	공공질서, 교통 안전, 학교 주변 정화, 환경 보전 등

● 탐험활동(Adventurous Journey)

자연환경 속에서 신체적 활동을 바탕으로 모험과 탐사활동을 통해 도전정신과 성취감을 높이고, 자연환경에 대한 소중함을 이해하는 활동

| 활동 예시 |

구 분	예 시
모험활동(Expedition)	자전거여행, 트래킹, 래프팅, 국토대장정, 등산 등
탐사활동(Exploration)	역사문화유적탐사, 선사체험조사캠프, 생태탐사, 농어촌 환경탐사 등



| 운영모형 소개 |

포상 단계	활동 구분	활동 영역				완수 시간	도래 집단 활동
		자기 개발	신체 단련	봉사 활동	탐험 활동		
금장	도전 활동	20주 20시간	20주 20시간	12주 12시간	1박2일 12시간	32주 76시간	최소 1가지 (탐험활동 제외)
	성취 활동	• 자기개발·신체단련 중 한 가지 영역을 선택하여 각 활동 당 7일 간격 최소 12주(12시간) 이상 수행 • 봉사활동 선택 시 최소 20주(20시간) 이상 수행 • 은장 포상자는 성취활동 면제					
은장	도전 활동	16주 16시간	16주 16시간	8주 8시간	1일 6시간 (분할이수금지)	24주 54시간	
	성취 활동	• 자기개발·신체단련 중 한 가지 영역을 선택하여 각 활동 당 7일 간격 최소 8주(8시간) 이상 수행 • 봉사활동 선택 시 최소 16주(16시간) 이상 수행 • 동장 포상자는 성취활동 면제					
동장	도전 활동	8주 8시간	8주 8시간	4주 4시간	1일 6시간 (분할이수금지)	16주 34시간	
	성취 활동	• 자기개발·신체단련 중 한 가지 영역을 선택하여 각 활동 당 7일 간격 최소 8주(8시간) 이상 수행 • 봉사활동 선택 시 최소 12주(12시간) 이상 수행					